

การประชุมหารือเพื่อจัดทำแผนงาน/โครงการ

ขับเคลื่อนประเด็นการพัฒนาภาคเหนือ ประจำปีงบประมาณ พ.ศ. 2568

ประเด็นการพัฒนา

การพัฒนาการท่องเที่ยวสร้างสรรค์



กรุณาใช้ชื่อในไลน์และระบบ Zoom Meeting ด้วยรูปแบบ

“ ชื่อ_ตัวย่อหน่วยงานระดับกรม.ตัวย่อหน่วยงานระดับกระทรวง. ”

ตัวอย่าง “กรรณิการ์_สศช.นร.”

หัวข้อการนำเสนอ

1

หลักเกณฑ์ และวิธีการจัดทำข้อเสนอโครงการของส่วนราชการ ประจำปีงบประมาณ พ.ศ. 2568 – 2570 ที่สอดคล้องกับเป้าหมายและแนวทางการพัฒนาภาค พ.ศ. 2566 - 2570

2

เป้าหมายและแนวทางการพัฒนาภาค

3

สถานการณ์การท่องเที่ยวภาคเหนือ

4

แผนการขับเคลื่อนประเด็นการพัฒนาภาคเหนือ :
การพัฒนาการท่องเที่ยวสร้างสรรค์

1

หลักเกณฑ์ และวิธีการจัดทำข้อเสนอโครงการของส่วนราชการ
ประจำปีงบประมาณ พ.ศ 2568 – 2570 ที่สอดคล้องกับเป้าหมาย
และแนวทางการพัฒนาภาค พ.ศ. 2566 - 2570

1

หลักเกณฑ์ และวิธีการจัดทำข้อเสนอโครงการของส่วนราชการ ประจำปีงบประมาณ พ.ศ 2568 – 2570 ที่สอดคล้องกับเป้าหมายและแนวทางการพัฒนาภาค พ.ศ. 2566 – 2570

(ตามมติ ก.น.บ. ครั้งที่ 1/2566 วันที่ 27 กุมภาพันธ์ 2566)

มาตรา 37 วรรคสอง ในการพิจารณาคำของบประมาณรายจ่ายประจำปีของกระทรวง ทบวง กรม รัฐวิสาหกิจ องค์กรมหาชน หรือหน่วยงานอื่นของรัฐที่จะดำเนินโครงการหรือกิจกรรมในภาคให้สำนักงบประมาณ พิจารณาจัดสรรงบประมาณให้โครงการหรือกิจกรรมที่สอดคล้องกับเป้าหมายและแนวทางการพัฒนาภาค เป็นลำดับแรก

1 ลักษณะของโครงการ

1. มีความสอดคล้องกับเป้าหมายและแนวทางการพัฒนาภาค
2. มีความเชื่อมโยงกับแนวทางการพัฒนาตามเป้าหมายและแนวทางการพัฒนาภาค รวมทั้งเชื่อมโยงตลอดห่วงโซ่การพัฒนาที่กำหนดไว้
3. มีผลประโยชน์ต่อประชาชนในวงกว้าง เกิดผลกระทบในระดับภาค ไม่มีลักษณะเป็นโครงการย่อย
4. เป็นการดำเนินโครงการ/กิจกรรมที่ต้องร่วมดำเนินการกับกลุ่มจังหวัดอื่นหรือจังหวัดอื่น (มาตรา 38)

2 การจัดทำข้อเสนอโครงการ แบ่งเป็น 2 กลุ่ม

- 1 โครงการสำคัญที่ตอบสนองต่อการบรรลุเป้าหมายตามประเด็นการพัฒนาสำคัญของภาค



- 2 โครงการที่ดำเนินการตามภารกิจปกติของหน่วยงานที่มีความสอดคล้องกับเป้าหมายและแนวทางการพัฒนาภาค

3 องค์ประกอบของข้อเสนอโครงการ

1. ชื่อแผนงาน และโครงการ
2. หน่วยงานรับผิดชอบ
3. งบประมาณ (บาท)
4. ประเภทโครงการ (ตามภารกิจปกติ/ตอบสนองต่อการบรรลุเป้าหมายสำคัญ)
5. ความสอดคล้องกับยุทธศาสตร์ชาติและแผนแม่บทภายใต้ยุทธศาสตร์ชาติ และหมุดหมายของแผนพัฒนาฯ ฉบับที่ 13
6. ความสอดคล้องกับแนวทางการพัฒนารายได้เป้าหมายและแนวทางการพัฒนาภาค (ระบุให้ครอบคลุมตามพื้นที่เป้าหมายที่กำหนด)
7. ความสำคัญของโครงการ หลักการและเหตุผล
8. วัตถุประสงค์ของโครงการ
9. เป้าหมายและตัวชี้วัดความสำเร็จของโครงการ
10. พื้นที่เป้าหมายและกลุ่มเป้าหมาย (จำแนกเป็นรายภาค/ระบุจังหวัดให้ชัดเจน)
11. กิจกรรมที่สำคัญของโครงการ
12. ระยะเวลาในการดำเนินงาน ผลผลิต (Output)
13. ผลที่คาดว่าจะได้รับ (Outcome)



กำหนดส่งฝ่ายเลขานุการฯ (สศช.) ภายใน
วันที่ 30 กันยายน ของปีงบประมาณที่ดำเนินการ

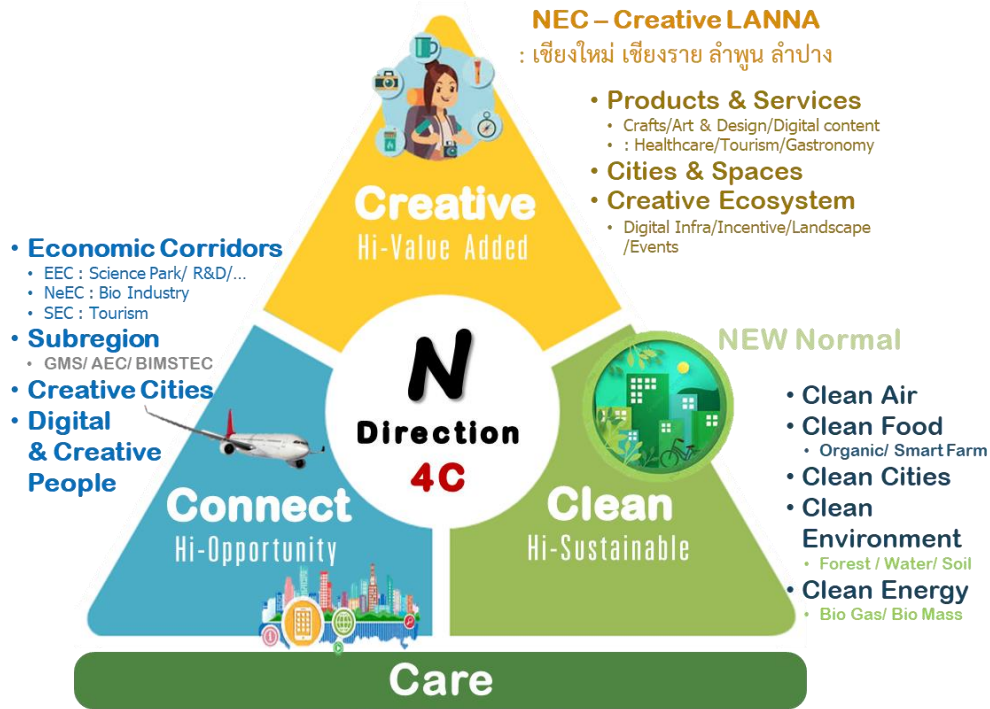
2

เป้าหมายและแนวทางการพัฒนาภาค

เป้าหมายการพัฒนาภาคเหนือ

พ.ศ.2566 - 2570

เป็น “ฐานเศรษฐกิจสร้างสรรค์ของประเทศ”
ตามแนวคิด เศรษฐกิจสร้างสรรค์ สานสัมพันธ์ระหว่างพื้นที่ สุขภาวะดี วิถีชีวิตยั่งยืน



แนวทางการพัฒนา

- 1) สนับสนุนการพัฒนาพื้นที่ระเบียงเศรษฐกิจพิเศษภาคเหนือ (NEC-Creative LANNA) ในจังหวัดเชียงใหม่ เชียงราย ลำพูน ลำปาง ให้เป็นพื้นที่เศรษฐกิจหลักของภาคและฐานเศรษฐกิจสร้างสรรค์ของประเทศ
- 2) ยกระดับการท่องเที่ยวและบริการที่มีศักยภาพให้มีคุณภาพ สนับสนุนเศรษฐกิจสร้างสรรค์ และกระจายประโยชน์สู่ชุมชน
- 3) พัฒนาการผลิตตามระบบเกษตรกรรมยั่งยืน เชื่อมโยงสู่อุตสาหกรรมแปรรูปมูลค่าสูง
- 4) เสริมศักยภาพของเมือง พื้นที่เขตพัฒนาเศรษฐกิจพิเศษชายแดน และระบบโครงสร้างพื้นฐานโลจิสติกส์สำคัญของภาคเพื่อสร้างโอกาสทางเศรษฐกิจ และเอื้อต่อการอยู่อาศัย
- 5) พัฒนาและยกระดับคุณภาพชีวิต เพื่อแก้ไขปัญหาความยากจน พัฒนาผู้สูงอายุสู่การเป็นผู้สูงอายุที่มีศักยภาพ (Active Aging) และทักษะฝีมือแรงงาน เพื่อรองรับการพัฒนาเศรษฐกิจสร้างสรรค์
- 6) บริหารจัดการทรัพยากรธรรมชาติ สิ่งแวดล้อม อย่างมีประสิทธิภาพเพื่อให้เกิดความยั่งยืน

ประเด็นการพัฒนาที่จะขับเคลื่อน
มีความสอดคล้อง
กับเป้าหมายการพัฒนาของภาคเหนือ



แนวทางการพัฒนา

- 1) สนับสนุนการพัฒนาพื้นที่ระเบียงเศรษฐกิจพิเศษภาคเหนือ (NEC-Creative LANNA) ในจังหวัดเชียงใหม่ เชียงราย ลำพูน ลำปาง ให้เป็นพื้นที่เศรษฐกิจหลักของภาคและฐานเศรษฐกิจสร้างสรรค์ของประเทศ
- 2) ยกระดับการท่องเที่ยวและบริการที่มีศักยภาพให้มีคุณภาพ สนับสนุนเศรษฐกิจสร้างสรรค์ และกระจายประโยชน์สู่ชุมชน
- 3) พัฒนาการผลิตตามระบบเกษตรกรรมยั่งยืน เชื่อมโยงสู่อุตสาหกรรมแปรรูปมูลค่าสูง
- 4) เสริมศักยภาพของเมือง พื้นที่เขตพัฒนาเศรษฐกิจพิเศษชายแดน และระบบโครงสร้างพื้นฐานโลจิสติกส์สำคัญของภาคเพื่อสร้างโอกาสทางเศรษฐกิจ และเอื้อต่อการอยู่อาศัย
- 5) พัฒนาและยกระดับคุณภาพชีวิต เพื่อแก้ไขปัญหาความยากจน พัฒนาผู้สูงอายุสู่การเป็นผู้สูงอายุที่มีศักยภาพ (Active Aging) และทักษะฝีมือแรงงาน เพื่อรองรับการพัฒนาเศรษฐกิจสร้างสรรค์
- 6) บริหารจัดการทรัพยากรธรรมชาติ สิ่งแวดล้อม อย่างมีประสิทธิภาพเพื่อให้เกิดความยั่งยืน



แนวทางการพัฒนาที่ 2

ยกระดับการท่องเที่ยวและบริการที่มีศักยภาพของภาคให้มีความคุณภาพและกระจายประโยชน์สู่ชุมชน

(ท่องเที่ยวเชิงวัฒนธรรมและวิถีชีวิต ท่องเที่ยวเชิงธรรมชาติ ท่องเที่ยวเชิงธุรกิจ (MICE) ธุรกิจบริการสุขภาพ และ Gastronomy)



พัฒนาแหล่งท่องเที่ยวและบริการด้านการท่องเที่ยว
ให้มีความหลากหลาย และสามารถสร้าง
มูลค่าเพิ่มได้อย่างยั่งยืน

โดยเน้นกลุ่มท่องเที่ยวที่มีศักยภาพ ยกกระดับแหล่งท่องเที่ยว
ให้มีความคุณภาพ พัฒนากิจกรรมการท่องเที่ยวให้มีความ
หลากหลาย รวมทั้งสนับสนุนบริการด้านสุขภาพ



พัฒนาปัจจัยสนับสนุนการบริการ
ด้านการท่องเที่ยว

พัฒนารูปแบบการท่องเที่ยวและกำหนดกลุ่ม
นักท่องเที่ยวที่เหมาะสม พัฒนาโครงสร้างพื้นฐาน
และสนับสนุนการนำนวัตกรรมและเทคโนโลยี
มาใช้ในการยกระดับคุณภาพการให้บริการ



พัฒนาชุมชนท่องเที่ยวให้มีความคุณภาพและ
มีความเข้มแข็งในการขับเคลื่อนเศรษฐกิจ
ฐานรากของภาคเหนืออย่างยั่งยืน

พัฒนาแหล่งท่องเที่ยวในชุมชนให้มีความ
มาตรฐานตามแนววิถีใหม่ และให้ความรู้
ด้านการบริหารจัดการการท่องเที่ยวทั้งระบบ

3

สถานการณ์การท่องเที่ยวภาคเหนือ

การท่องเที่ยวภาคเหนือ

จำนวนนักท่องเที่ยว และรายได้ ภาคเหนือ ปี 2565



จำนวนนักท่องเที่ยว

33.52 ล้านคน

สัดส่วนประเทศ 14.9%



รายได้

139,980 ล้านบาท

สัดส่วนประเทศ 12.9%

อัตราการขยายตัว เมื่อเทียบกับปี 2564



168.9 %

ประเทศ + **207.85%**

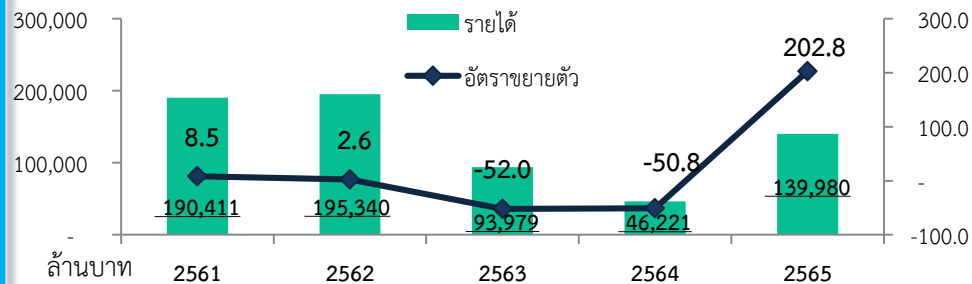
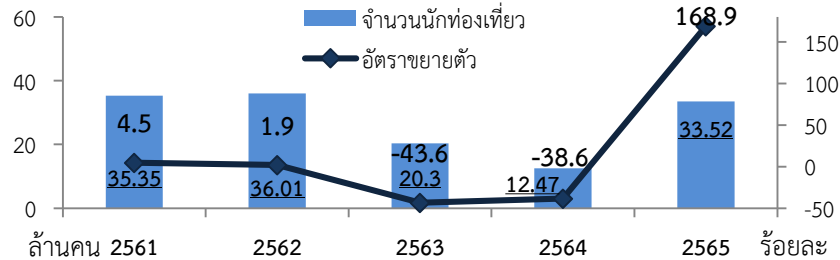


202.8%

ประเทศ + **349.38%**

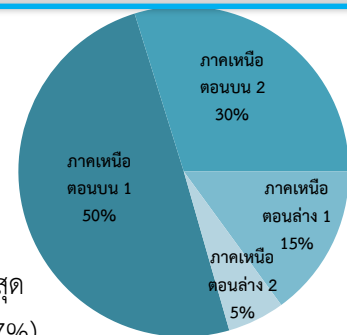
- ปี 2565 ภาคเหนือมีจำนวนนักท่องเที่ยว 33.52 ล้านคน คิดเป็น 14.9 % ของประเทศ และมีรายได้ 139,980 ล้านบาท คิดเป็น 12.9 % ของประเทศ
- จำนวนนักท่องเที่ยวและรายได้เพิ่มขึ้น 1.7 และ 2.0 เท่าตามลำดับ เนื่องจากการเปิดประเทศหลังสถานการณ์การแพร่ระบาด COVID-19 และนโยบายโครงการเราเที่ยวด้วยกัน
- สัดส่วนนักท่องเที่ยวชาวไทยร้อยละ 94.7 นักท่องเที่ยวต่างชาติ ร้อยละ 5.3

จำนวนนักท่องเที่ยว รายได้ และอัตราการขยายตัว ปี 2561 - 2565



สัดส่วนรายได้ในกลุ่มจังหวัดภาคเหนือ ปี 2565

- รายได้กลุ่มจังหวัดภาคเหนือตอนบน 1 มากที่สุด คิดเป็นร้อยละ 50.0 ของสัดส่วนภาค
- รายได้จังหวัดเชียงใหม่มากที่สุด คิดเป็นร้อยละ 42.6 ของสัดส่วนภาค ซึ่งเป็นจังหวัดที่มีจำนวนนักท่องเที่ยวและรายได้มากที่สุด รองมาเป็นจังหวัดเชียงราย(24.6%) และเพชรบูรณ์(4.7%)

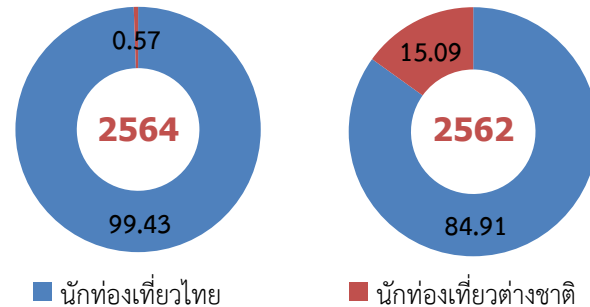


ผลกระทบและการปรับตัวของท่องเที่ยวภาคเหนือต่อสถานการณ์ COVID-19

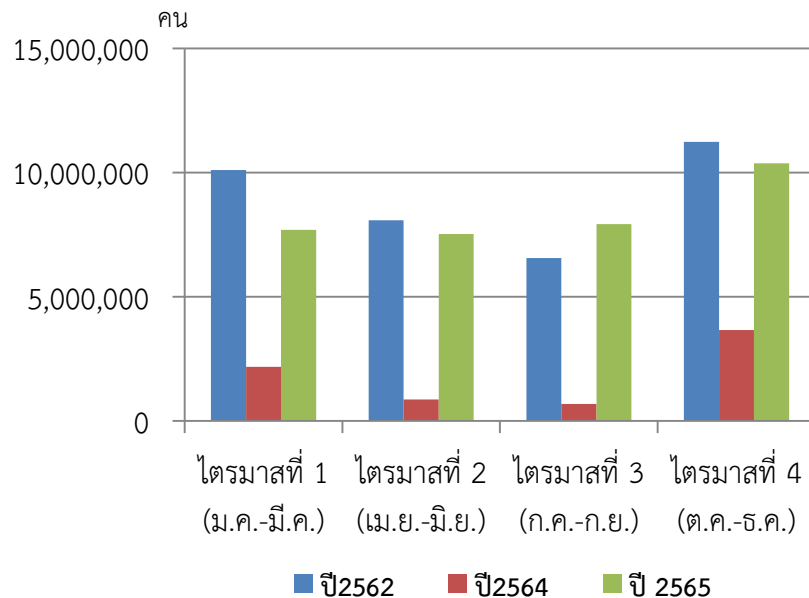


- สัดส่วนนักท่องเที่ยวไทยต่อนักท่องเที่ยวต่างชาติเพิ่มขึ้น จาก 85 : 15 ในปี 2562 เป็น 99 : 1 ในปี 2564
- เมืองท่องเที่ยวหลักได้รับผลกระทบจาก COVID-19 มากกว่า เมืองท่องเที่ยวรอง โดยรายได้จากการท่องเที่ยวจังหวัดเชียงใหม่ และเชียงราย ปรับตัวลดลงร้อยละ 53.27 และ 46.83 ตามลำดับ ในขณะที่จังหวัดน่านและลำปาง ซึ่งเป็นเมืองท่องเที่ยวรอง รายได้ปรับตัวลดลงร้อยละ 35.11 และ 31.48 ตามลำดับ
- ปี 2565 เริ่มมีแนวโน้มการท่องเที่ยวในตลอดทั้งปี และกระจาย ไปในไตรมาส 2-3 ที่เป็นช่วง low season ของภาค
- พฤติกรรมของนักท่องเที่ยวเปลี่ยนแปลงไป การเดินทางเป็นหมู่คณะลดลง เน้นการเดินทางด้วยรถยนต์ส่วนตัว เที่ยวในระยะทางสั้นๆ ใกล้เคียง และปรับเปลี่ยนรูปแบบไปสู่การท่องเที่ยวเป็นกลุ่มขนาดเล็ก ที่มีความต้องการเฉพาะเจาะจง

สัดส่วนนักท่องเที่ยวภาคเหนือ



จำนวนท่องเที่ยวภาคเหนือรายไตรมาส



สถานการณ์การท่องเที่ยวภาคเหนือก่อน - ระหว่าง - หลัง covid-19

ก่อน covid-19 (2560-2562)

covid-19 (ค่าเฉลี่ย 2563-2564)

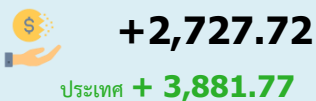
อัตราการขยายตัวจำนวนนักท่องเที่ยว



อัตราการขยายตัวรายได้



ค่าใช้จ่ายต่อหัว(บาท) (ปี2562)



วันพักเฉลี่ย(วัน) (ปี2562)



จำนวนนักท่องเที่ยว



รายได้



หลัง covid-19 (2565)



ปี	จำนวนนักท่องเที่ยว (คน)	ปี	รายได้ (ล้านบาท)
2562	36,012,649	2562	195,339.7
2565	33,522,810	2565	139,980.0

- อัตราการขยายตัวของนักท่องเที่ยวสูงกว่าค่าเฉลี่ยประเทศแต่มีอัตราการขยายตัวของรายได้ที่ต่ำกว่า แสดงว่ามีการเพิ่มขึ้นเฉพาะปริมาณนักท่องเที่ยวแต่รายได้ยังขยายตัวไม่มากนัก
- นักท่องเที่ยวส่วนมากเป็นชาวไทยมากกว่าร้อยละ 85.19 สำหรับนักท่องเที่ยวต่างชาติร้อยละ 40.87 มาจากยุโรป และอเมริกา อีกร้อยละ 30.15 เป็นนักท่องเที่ยวจากจีน และมีสัดส่วนเพิ่มขึ้นอย่างต่อเนื่อง
- ค่าใช้จ่ายต่อหัวและระยะเวลาพำนักของนักท่องเที่ยวภาคเหนือปรับตัวลดลงอย่างต่อเนื่องและต่ำกว่าค่าเฉลี่ยประเทศ สะท้อนให้เห็นถึงคุณภาพนักท่องเที่ยวและสินค้าบริการด้านการท่องเที่ยวที่อยู่ในระดับต่ำ

- จำนวนนักท่องเที่ยวหดตัวใกล้เคียงกับค่าเฉลี่ยประเทศ และรายได้หดตัวต่ำกว่าค่าเฉลี่ยประเทศ
- การท่องเที่ยวภาคเหนือมีแนวโน้มปรับตัวดีขึ้น โดยมีรายได้ตลอดปี 2565 คิดเป็นร้อยละ 71.7 ของปี 2562 จากมาตรการเปิดประเทศของประเทศต่าง ๆ แต่มีความเสี่ยงด้านเศรษฐกิจโลก และความขัดแย้งระหว่างประเทศ
- ฝั่งพานักท่องเที่ยวในประเทศเป็นสำคัญ และเริ่มมีนักท่องเที่ยวต่างชาติกลับเข้ามาเที่ยวในปี 2565 ส่วนใหญ่เป็นภูมิภาคยุโรป อเมริกา และอาเซียน
- ค่าใช้จ่ายต่อหัวมีแนวโน้มลดลง เนื่องจากกำลังซื้อที่มีจำกัด ประชาชนระมัดระวังการใช้จ่ายมากขึ้น ระยะเวลาพำนักมีแนวโน้มเพิ่มขึ้น ตามพฤติกรรมนักท่องเที่ยวที่เปลี่ยนไป

ความท้าทายและแนวโน้มที่สำคัญในการขับเคลื่อนพัฒนาการท่องเที่ยวภาคเหนือ

1 ความท้าทาย

การสร้างมูลค่าเพิ่มให้กับการท่องเที่ยว เพื่อดึงดูดให้เกิดการจับจ่ายใช้สอยของนักท่องเที่ยวมากขึ้น และส่งเสริมการท่องเที่ยวที่เน้นคุณภาพมากกว่าปริมาณ

การเพิ่มขีดความสามารถในการแข่งขันของการท่องเที่ยว โดยเฉพาะในเมืองท่องเที่ยวรองและผู้ประกอบการรายย่อย รวมทั้งการท่องเที่ยวชุมชน ก่อให้เกิดการกระจายรายได้จากการท่องเที่ยว

การบริหารจัดการการท่องเที่ยวอย่างยั่งยืน ทั้งในมิติของมาตรฐานความสะอาดและปลอดภัย สังคม ทรัพยากรธรรมชาติ และสิ่งแวดล้อม รวมทั้งด้านสุขอนามัย

การใช้เทคโนโลยีและสื่อเพื่อสนับสนุน ส่งเสริมการท่องเที่ยว ทั้งในด้านการตลาดและประชาสัมพันธ์ รวมทั้งการจัดการด้านการท่องเที่ยว เช่น สื่อโซเชียลมีเดีย การท่องเที่ยวเสมือนจริง ระบบข้อมูลการท่องเที่ยว

2 แนวโน้มการท่องเที่ยวระยะต่อไป

ท่องเที่ยวสร้างสรรค์และวัฒนธรรม (Creative Tourism)

การท่องเที่ยวคุณภาพในกลุ่มเป้าหมายเฉพาะ (MICE , Sport and Festival Tourism)

การท่องเที่ยวเชิงสุขภาพ ความงาม และการแพทย์ (Medical and Wellness Tourism)

การท่องเที่ยวเชิงอาหาร (Gastronomy Tourism)



4

แผนการขับเคลื่อนประเด็นการพัฒนาภาคเหนือ
: การพัฒนาการท่องเที่ยวสร้างสรรค์

แผนการขับเคลื่อนประเด็นการพัฒนาภาคเหนือ การพัฒนาการท่องเที่ยวสร้างสรรค์

ความสอดคล้องกับ
เป้าหมายแผนแม่บทย่อย

- การท่องเที่ยวเชิงสร้างสรรค์และวัฒนธรรม
- การท่องเที่ยวเชิงสุขภาพ
- การท่องเที่ยวเชิงธุรกิจ
- ความงาม และแพทย์แผนไทย



ความสอดคล้องกับแผนพัฒนาฯ
ฉบับที่ 13

- ไทยเป็นจุดหมายของการท่องเที่ยวที่เน้นคุณภาพและความยั่งยืน
- ไทยเป็นศูนย์กลางทางการแพทย์และสุขภาพมูลค่าสูง



ความสอดคล้องกับ SDGs

ส่งเสริมการเติบโตทางเศรษฐกิจที่ต่อเนื่อง ครอบคลุม และยั่งยืน การจ้างงานเต็มที่มีผลิตภาพ และการมีงานที่เหมาะสมสำหรับทุกคน



ความสอดคล้องกับ
แนวทางการพัฒนาภาค

ยกระดับการท่องเที่ยวและบริการที่มีศักยภาพของภาคให้มีคุณภาพ สนับสนุนเศรษฐกิจสร้างสรรค์ และกระจายประโยชน์สู่ชุมชน



แผนการขับเคลื่อนประเด็นการพัฒนาภาคเหนือ การพัฒนาการท่องเที่ยวสร้างสรรค์

แนวทางการพัฒนา

ยกระดับการท่องเที่ยวและบริการที่มีศักยภาพของภาคให้มีคุณภาพ สนับสนุนเศรษฐกิจสร้างสรรค์ และกระจายประโยชน์สู่ชุมชน



ประเด็นการพัฒนา

การพัฒนาการท่องเที่ยวสร้างสรรค์

- ท่องเที่ยวสร้างสรรค์และวัฒนธรรม (Creative Tourism)
- การท่องเที่ยวคุณภาพในกลุ่มเป้าหมายเฉพาะ (MICE , Sport and Festival Tourism)
- การท่องเที่ยวเชิงสุขภาพ ความงาม และการแพทย์ (Medical and Wellness Tourism)
- การท่องเที่ยวเชิงอาหาร (Gastronomy Tourism)

ตัวชี้วัด-ค่าเป้าหมาย

- อัตราการขยายตัวรายได้จากการท่องเที่ยวเฉลี่ยร้อยละ 11.5 ต่อปี
- อัตราการขยายตัวของผลิตภัณฑ์สาขาบริการสุขภาพเอกชนเพิ่มขึ้นเฉลี่ยร้อยละ 8 ต่อปี



เป้าหมายการพัฒนา ในปีพ.ศ.2568-70

- รายได้การท่องเที่ยวภาคเหนือเพิ่มขึ้นไม่ต่ำกว่าร้อยละ 11.5 ต่อปี
- อัตราการขยายตัวของผลิตภัณฑ์สาขาบริการสุขภาพเอกชนเพิ่มขึ้นเฉลี่ยร้อยละ 8.0 ต่อปี

พื้นที่เป้าหมาย



8 จังหวัดภาคเหนือ
(เชียงใหม่ ลำปาง ลำพูน แม่ฮ่องสอน เชียงราย
พะเยา แพร่ น่าน)

แผนงานที่ 1

ท่องเที่ยวสร้างสรรค์และวัฒนธรรม (Creative Tourism)

พื้นที่เป้าหมาย

8 จังหวัดภาคเหนือ

(เชียงใหม่ แม่ฮ่องสอน ลำปาง ลำพูน เชียงราย
พะเยา แพร่ น่าน)

ตัวชี้วัด-ค่าเป้าหมาย-ในปีพ.ม.2568

อัตราการขยายตัวรายได้จากการท่องเที่ยว
เฉลี่ยร้อยละ 11.5 ต่อปี

ต้นทาง

- จัดการองค์ความรู้และบริหารจัดการชุมชน
 - พัฒนาโครงสร้างพื้นฐานและสิ่งอำนวยความสะดวกด้านการท่องเที่ยว และการจัดการปัญหาสิ่งแวดล้อม
 - พัฒนาปัจจัยแวดล้อมให้เอื้อต่อการส่งเสริมความคิดสร้างสรรค์
 - พัฒนาและยกระดับมาตรฐานแหล่งท่องเที่ยว พัฒนาแหล่งท่องเที่ยวใหม่ๆ รวมทั้งการพัฒนาสัญลักษณ์ (Landmark) ในพื้นที่
 - พัฒนาบุคลากรด้านการท่องเที่ยว และความร่วมมือระหว่างเครือข่ายของสถานประกอบการ/ผู้ประกอบการ/วิชาการ
- โครงการ.....
- โครงการ.....

กลางทาง

- พัฒนากิจกรรม เส้นทาง และผลิตภัณฑ์การท่องเที่ยวเพื่อเพิ่มมูลค่าให้กับสินค้าและบริการ
 - การเพิ่มมูลค่าสินค้าและบริการท่องเที่ยว สินค้าที่ระลึก และธุรกิจที่เกี่ยวข้อง
 - เชื่อมโยงเส้นทางท่องเที่ยวระหว่างภาค ประเทศ เพื่อนบ้าน รวมทั้งสนับสนุนการเชื่อมโยงเส้นทาง/โปรแกรมการท่องเที่ยว กับการท่องเที่ยวกระแสหลัก/รอง
 - การพัฒนาคุณภาพมาตรฐานสินค้าและบริการท่องเที่ยว
- โครงการ.....
- โครงการ.....

ปลายทาง

- พัฒนาลาด เช่น กิจกรรม Roadshow และ Trade Show ในตลาดสำคัญ การจัด FAM Trip รวมทั้งส่งเสริมตลาดในนักท่องเที่ยวกลุ่มหลักให้เดินทางวัฒนธรรมมากขึ้น
 - การสร้าง Brand Lanna Signature
 - ประชาสัมพันธ์และสร้างการรับรู้ต่อนักท่องเที่ยว
- โครงการ.....
- โครงการ.....



หน่วยงานที่เกี่ยวข้อง

กระทรวงวัฒนธรรม/ กระทรวงการท่องเที่ยวและกีฬา/ สำนักงานส่งเสริมเศรษฐกิจสร้างสรรค์ (องค์การมหาชน)/ กระทรวงการอุดมศึกษา วิทยาศาสตร์ วิจัยและนวัตกรรม/ กระทรวงมหาดไทย/ กระทรวงทรัพยากรธรรมชาติและสิ่งแวดล้อม/ สภาอุตสาหกรรมท่องเที่ยวแห่งประเทศไทย/ การท่องเที่ยวแห่งประเทศไทย(ททท.)/ กระทรวงพาณิชย์

แผนงานที่ 2

การท่องเที่ยวคุณภาพในกลุ่มเป้าหมายเฉพาะ (MICE , Sport and Festival Tourism)

พื้นที่เป้าหมาย

2 จังหวัดภาคเหนือ
(เชียงใหม่ เชียงราย)

ตัวชี้วัด-ค่าเป้าหมาย-ในปีงบประมาณ.2568

อัตราการขยายตัวรายได้จากการท่องเที่ยว
เฉลี่ยร้อยละ 11.5 ต่อปี

ต้นทาง

- จัดการองค์ความรู้ ประเมินศักยภาพ และบริหารจัดการชุมชน/เครือข่าย
 - พัฒนาโครงสร้างพื้นฐานและสิ่งอำนวยความสะดวกของเมือง ความพร้อมของการเดินทาง
 - พัฒนาและยกระดับมาตรฐานแหล่งท่องเที่ยว และพัฒนาสถานที่จัดงานตามมาตรฐานสากล
 - พัฒนาบุคลากรด้านการท่องเที่ยว และความร่วมมือระหว่างเครือข่ายของสถานประกอบการ/ผู้ประกอบการ/วิชาการ
- โครงการ.....
- โครงการ.....

กลางทาง

- พัฒนากิจกรรม เส้นทาง และผลิตภัณฑ์การท่องเที่ยว รวมทั้งสร้างมาตรฐานในระดับสากล
 - การเพิ่มมูลค่าสินค้าและบริการท่องเที่ยว สินค้าที่ระลึก และธุรกิจที่เกี่ยวข้อง
 - ส่งเสริมให้วิสาหกิจขนาดกลางและขนาดย่อม และชุมชนท้องถิ่นนำเสนอสินค้าและบริการเพื่อรองรับการเดินทางท่องเที่ยวเชิงธุรกิจ
- โครงการ.....
- โครงการ.....

ปลายทาง

- พัฒนาลาด เช่น กิจกรรม Roadshow และ Trade Show ในตลาดสำคัญ
 - ประชาสัมพันธ์และสร้างการรับรู้ทั้งสื่อ Social Media และ Online Platform ในกลุ่มนักท่องเที่ยวเฉพาะ
 - สนับสนุนการเป็นเจ้าภาพจัดงานในระดับนานาชาติ
- โครงการ.....
- โครงการ.....



หน่วยงานที่เกี่ยวข้อง

กระทรวงวัฒนธรรม/ กระทรวงการท่องเที่ยวและกีฬา/ สำนักงานส่งเสริมเศรษฐกิจสร้างสรรค์ (องค์การมหาชน)/ กระทรวงการอุดมศึกษา วิทยาศาสตร์ วิจัยและนวัตกรรม/ สภาอุตสาหกรรมท่องเที่ยวแห่งประเทศไทย/ การท่องเที่ยวแห่งประเทศไทย(ททท./ สำนักงานกฤษฎีกา (สำนักงานส่งเสริมการจัดประชุมและนิทรรศการ (องค์การมหาชน)

แผนงานที่ 3

การท่องเที่ยวเชิงสุขภาพ ความงาม และการแพทย์

(Medical and Wellness Tourism)

พื้นที่เป้าหมาย

2 จังหวัดภาคเหนือ
(เชียงใหม่ เชียงราย)

ตัวชี้วัด-ค่าเป้าหมาย-ในปีงบประมาณ.2568

อัตราการขยายตัวของผลิตภัณฑ์สาขาบริการสุขภาพเอกชน
เพิ่มขึ้นเฉลี่ยร้อยละ 8.0 ต่อปี

ต้นทาง

- การวิจัยและพัฒนา (R&D) รวมทั้งส่งเสริมการนำมาใช้เชิงพาณิชย์
- การพัฒนาโครงสร้างพื้นฐาน และระบบเทคโนโลยีสารสนเทศและดิจิทัล รวมทั้งปรับปรุงสิ่งอำนวยความสะดวกสำหรับผู้สูงอายุ
- พัฒนาเครื่องมือ อุปกรณ์ทางการแพทย์ และผลิตภัณฑ์สุขภาพที่เกี่ยวข้อง
- การพัฒนาบุคลากรและเพิ่มศักยภาพผู้ประกอบการ รวมทั้งสร้างเครือข่าย ให้มีความหลากหลายสอดคล้องกับตลาดเป้าหมาย

โครงการ.....

โครงการ.....

กลางทาง

- เพิ่มขีดความสามารถในการแข่งขันและการเพิ่มมูลค่าโดยนำนวัตกรรมจากภูมิปัญญา การวิจัยและพัฒนาฯ รวมทั้งการออกแบบและพัฒนาผลิตภัณฑ์ที่เกี่ยวข้อง
- การพัฒนาคุณภาพมาตรฐาน การส่งเสริมคุณภาพมาตรฐานของสถานประกอบการ
- พัฒนาบริการแพทย์แผนไทยและแพทย์ทางเลือกให้มีคุณภาพมาตรฐาน และมีผลงานวิจัยทางวิทยาศาสตร์ที่รองรับ

โครงการ.....

โครงการ.....

ปลายทาง

- การตลาดและสร้างแบรนด์ให้กับธุรกิจและผลิตภัณฑ์ รวมทั้งการประชาสัมพันธ์ผ่านสื่อต่าง ๆ
- ส่งเสริมการทำ Business Matching ระหว่างผู้ประกอบการหรือสถานพยาบาล
- ส่งเสริมการสร้างภาพลักษณ์ที่ดีของบริการสุขภาพ เพื่อสร้างความมั่นใจแก่ผู้ใช้บริการ

โครงการ.....

โครงการ.....



หน่วยงานที่เกี่ยวข้อง

กระทรวงการท่องเที่ยวและกีฬา/ สำนักงานส่งเสริมเศรษฐกิจสร้างสรรค์ (องค์การมหาชน)/ กระทรวงการอุดมศึกษา วิทยาศาสตร์ วิจัยและนวัตกรรม/ กระทรวงสาธารณสุข/ กระทรวงมหาดไทย/ กระทรวงวัฒนธรรม/ สภาอุตสาหกรรมท่องเที่ยวแห่งประเทศไทย/ การท่องเที่ยวแห่งประเทศไทย(ททท.)/ กระทรวงพาณิชย์/ การท่องเที่ยวแห่งประเทศไทย(ททท.)

แผนงานที่ 4

การท่องเที่ยวเชิงอาหาร (Gastronomy Tourism)

พื้นที่เป้าหมาย

2 จังหวัดภาคเหนือ
(เชียงใหม่ เชียงราย)

ตัวชี้วัด-ค่าเป้าหมาย-ในปีงบประมาณ.2568

อัตราการขยายตัวรายได้จากการท่องเที่ยว
เฉลี่ยร้อยละ 11.5 ต่อปี

ต้นทาง

- สืบค้น จัดเก็บ รวบรวม องค์ความรู้และอัตลักษณ์ด้านอาหารพื้นถิ่น รวมทั้งการวิเคราะห์สาระสำคัญ สารออกฤทธิ์ คุณค่าทางโภชนาการ การพัฒนาอาหารด้วยเทคนิคใหม่
- การพัฒนาผลิตภัณฑ์อาหารหรือกิจกรรมด้านอาหารตามกลยุทธ์ด้านการตลาด
- สร้างเครือข่ายเกษตรกร (ผู้ผลิต) ผู้ประกอบการธุรกิจร้านอาหาร และผู้ประกอบการด้านการท่องเที่ยว
- พัฒนาผู้ผลิตและผู้ประกอบการร้านอาหาร ให้มีมาตรฐาน มีความสะอาดและสุขอนามัย

โครงการ.....

โครงการ.....

กลางทาง

- การพัฒนากิจกรรมเส้นทางท่องเที่ยวด้านอาหารและกิจกรรมที่สร้างการมีส่วนร่วมระหว่างนักท่องเที่ยวและผู้ผลิต/ผู้ประกอบการ/ชุมชน
- สร้างมูลค่าเพิ่มให้แก่อาหาร
- การพัฒนาคุณภาพมาตรฐาน หรือพัฒนาระบบรับรองมาตรฐานในพื้นที่
- สนับสนุนการเป็นมิตรต่อสิ่งแวดล้อมเพื่อยกระดับการท่องเที่ยวเชิงอาหารแบบยั่งยืน

โครงการ.....

โครงการ.....

ปลายทาง

- การประชาสัมพันธ์และสร้างการรับรู้
- ส่งเสริมภาพลักษณ์ และสร้างความน่าเชื่อถือของร้านอาหารในพื้นที่
- สนับสนุนการจัดงานเทศกาลอาหาร งานแสดงสินค้าด้านอาหาร การสาธิตการทำอาหาร

โครงการ.....

โครงการ.....



หน่วยงานที่เกี่ยวข้อง

กระทรวงการท่องเที่ยวและกีฬา/ สำนักงานส่งเสริมเศรษฐกิจสร้างสรรค์ (องค์การมหาชน)กระทรวงการอุดมศึกษา วิทยาศาสตร์ วิจัยและนวัตกรรม/ กระทรวงสาธารณสุข/ กระทรวงเกษตรและสหกรณ์/ สภาอุตสาหกรรมท่องเที่ยวแห่งประเทศไทย/ การท่องเที่ยวแห่งประเทศไทย(ททท.)/ สำนักงานกฤษฎีกา (สำนักงานส่งเสริมการจัดประชุมและนิทรรศการ (องค์การมหาชน)/ กระทรวงพาณิชย์

ตัวอย่างแผนงาน/โครงการที่เสนอของงบประมาณและสอดคล้องกับเป้าหมายและแนวทางการพัฒนาภาคเหนือ

พัฒนาแหล่งท่องเที่ยวและบริการ ให้มีคุณภาพ

- พัฒนากลุ่มท่องเที่ยวอารยธรรมล้านนาและกลุ่มชาติพันธุ์ภาคเหนือการสร้างการแข่งขันด้านการบริการสุขภาพ (ปรับปรุงสิ่งก่อสร้างบริเวณแหล่งท่องเที่ยว)
- พัฒนาโครงสร้างพื้นฐานเพื่อการอนุรักษ์นกยูงไทย ก่อสร้างอาคารการเรียนรู้และอนุรักษ์นกยูงไทย ต.แม่กา อ.เมือง จ.พะเยา
- พัฒนาแหล่งท่องเที่ยว เช่น อุทยานแห่งชาติแหล่งดุนกในพื้นที่
- ส่งเสริมการท่องเที่ยวเชิงสุขภาพ Wellness กลุ่มจังหวัดภาคเหนือตอนบน 1
- ปรับปรุงภูมิทัศน์และสิ่งอำนวยความสะดวกบริเวณแหล่งท่องเที่ยว จังหวัดลำปาง
- พลิกโฉมเชียงใหม่สู่การเป็นเมืองอัจฉริยะ เมืองแห่งไมซ์ เมืองแห่งสตาร์ทอัพ และเมืองนวัตกรรมการแพทย์และสุขภาพ

ส่งเสริมการพัฒนาปัจจัยสนับสนุน การบริการและการท่องเที่ยว

- พัฒนาทางหลวงเพื่อสนับสนุนการท่องเที่ยว
- พัฒนาศักยภาพบุคลากรเครือข่ายการท่องเที่ยวเชิงสร้างสรรค์ จังหวัดเชียงราย
- ส่งเสริมการท่องเที่ยวเทศกาล ประเพณี วัฒนธรรมและชาติพันธุ์จังหวัดพะเยา
- ส่งเสริมกิจกรรมการท่องเที่ยวเชิงสร้างสรรค์ และพัฒนาการตลาดเพื่อส่งเสริมการท่องเที่ยวยั่งยืน จังหวัดแพร่
- อบรมอาสาสมัครช่วยเหลือนักท่องเที่ยวเพื่อสร้างความเชื่อมั่นและดูแลรักษาความปลอดภัยให้นักท่องเที่ยว
- พัฒนาด้านการตลาด การประชาสัมพันธ์และสร้างการรับรู้เพื่อการท่องเที่ยว จังหวัดเชียงใหม่
- การใช้นวัตกรรมทางการตลาดเพื่อส่งเสริมการท่องเที่ยวจังหวัดน่าน

พัฒนาชุมชนท่องเที่ยวให้ มีคุณภาพและมีความเข้มแข็ง

- ส่งเสริมการท่องเที่ยวโดยชุมชนต้นแบบ
- ส่งเสริมการท่องเที่ยวเพิ่มมูลค่าเชื่อมโยงธรรมชาติและเศรษฐกิจท้องถิ่น (การพัฒนาการท่องเที่ยวชุมชนในจังหวัดเชียงใหม่ด้วยนวัตกรรม)
- พัฒนาต่อยอดชุมชนท่องเที่ยว OTOP นวัตวิถีสู่ความยั่งยืน กลุ่มจังหวัดภาคเหนือตอนบน 2
- ส่งเสริมและพัฒนาศักยภาพ ผู้ผลิตผู้ประกอบการ OTOP วิสาหกิจชุมชน ชุมชนวัฒนธรรม เชื่อมโยงการท่องเที่ยว ชุมชน จังหวัดแม่ฮ่องสอน

การพัฒนาการท่องเที่ยวสร้างสรรค์



กรุณาใช้ชื่อในไลน์และระบบ Zoom Meeting ด้วยรูปแบบ

“ ชื่อ_ตัวย่อหน่วยงานระดับกรม.ตัวย่อหน่วยงานระดับกระทรวง. ”

ตัวอย่าง “กรรณิการ์_สศช.นร.”