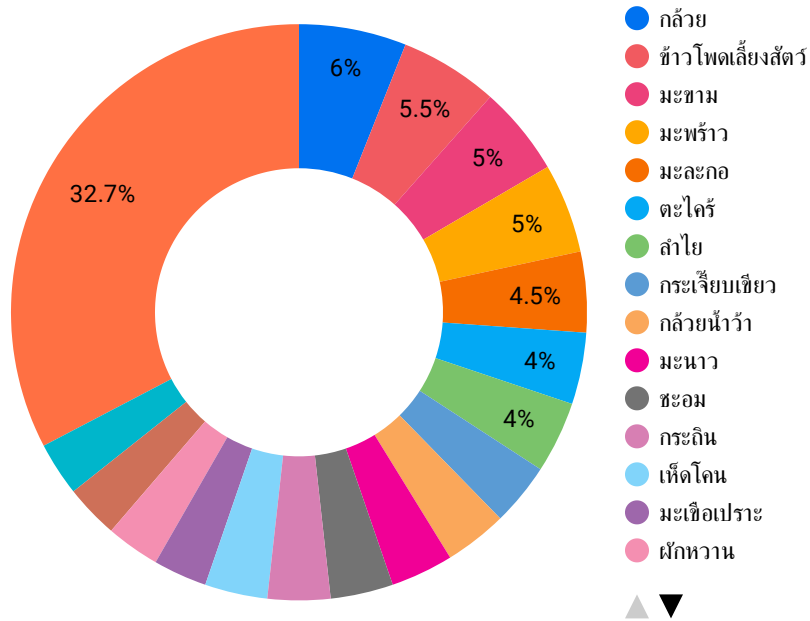


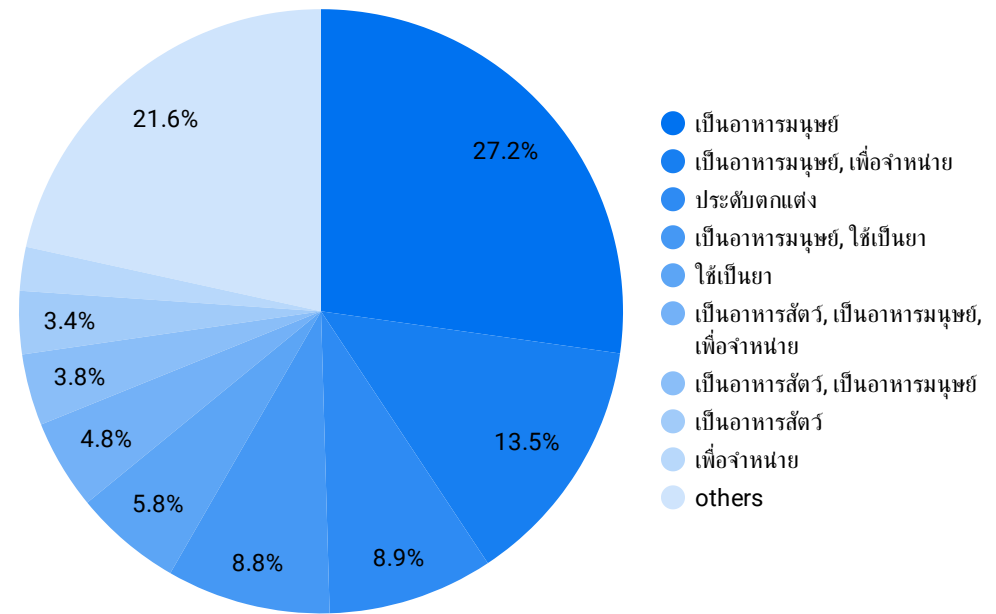


ข้อมูลพืชท้องถิ่น จำนวน 3,500 รายการ (ข้อมูล ณ วันที่ 31 ธ.ค. 64)

ชื่อเรียกของพืช



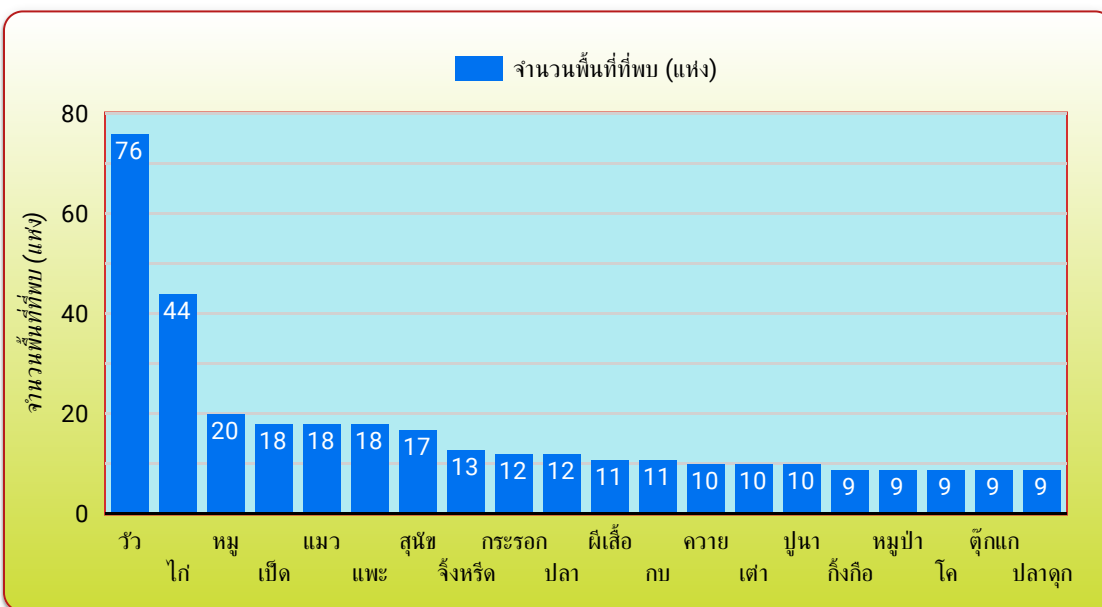
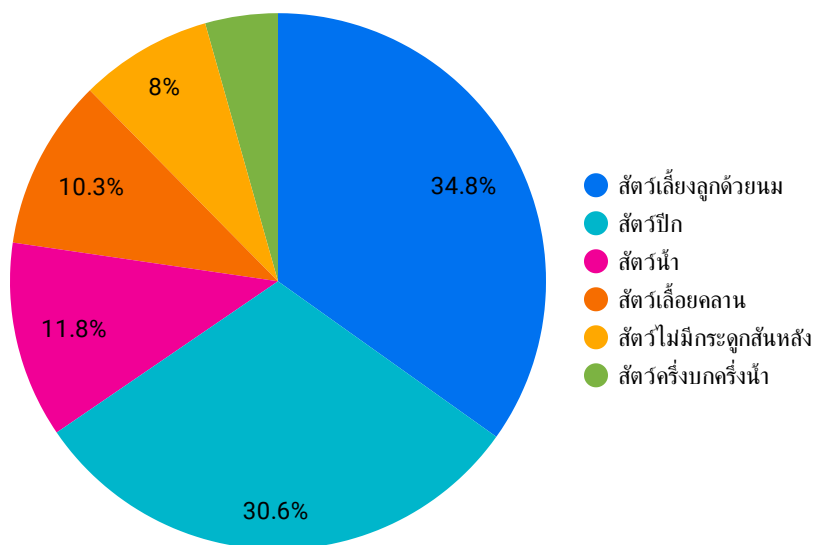
ลักษณะการใช้งาน



ชื่อเรียกของพืช ▲	ช่วงเดือนที่พบได้มาก (เริ่ม)	ช่วงเดือนที่พบได้มาก (สิ้นสุด)	Record Count
1. กรดน้ำ	-	-	1
2. กระชาย	1	12	7
3. กระชาย	5	10	1
4. กระชาย	-	-	6
5. กระชาย	12	1	1
6. กระชาย	7	10	1
7. กระชาย, เปราะขอเราะ	5	12	1

## ข้อมูลสัตว์ท้องถิ่น จำนวน 1,300 รายการ (ข้อมูล ณ วันที่ 31 ธ.ค. 64)

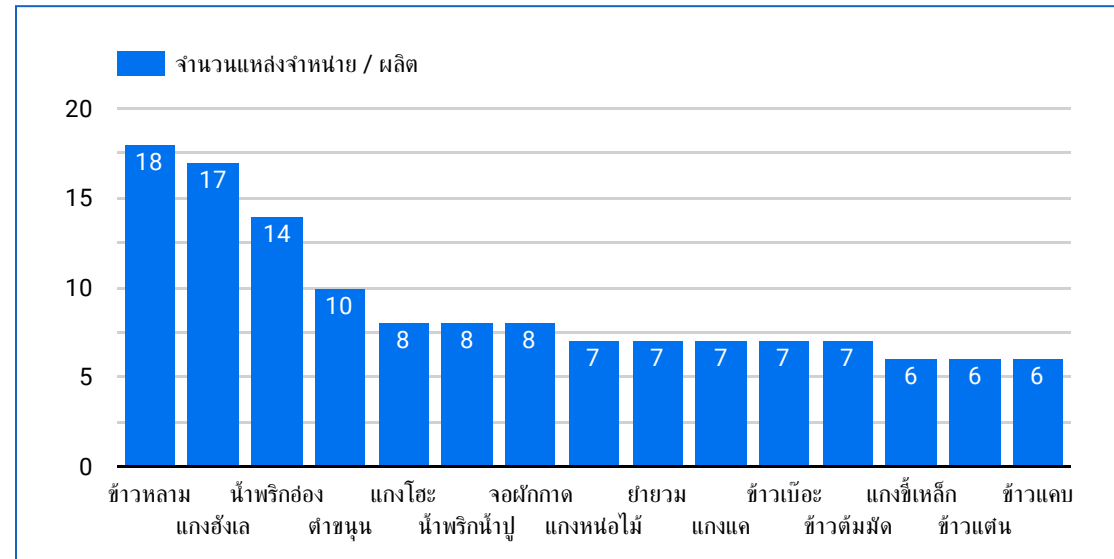
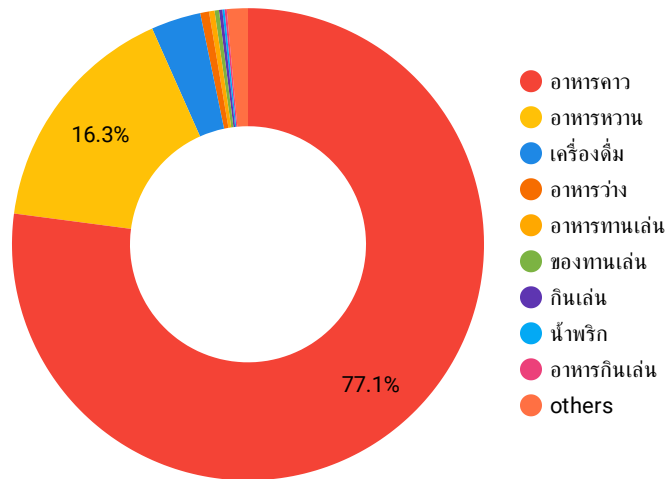
### ประเภทของสัตว์



ลักษณะการใช้งาน	Record Count
1. เป็นอาหารมนุษย์	205
2. เป็นสัตว์เลี้ยง	121
3. เพื่อจำหน่าย, เป็นอาหารมนุษย์	112
4. เป็นอาหารสัตว์	80
5. เพื่อจำหน่าย, ใช้เป็นฟอพันธุ/แม่พันธุ์, เป็นอาหารมนุษย์	68
6. -	66
7. เพื่อจำหน่าย, ใช้เป็นฟอพันธุ/แม่พันธุ์, เป็นสัตว์เลี้ยง, เป็นอาหารมนุษย์	56
8. เป็นอาหารมนุษย์, เป็นอาหารสัตว์	49
9. เพื่อจำหน่าย	48
10. เพื่อจำหน่าย, ใช้เป็นฟอพันธุ/แม่พันธุ์	43
11. ใช้เป็นฟอพันธุ/แม่พันธุ์	34
12. เพื่อจำหน่าย, ใช้เป็นฟอพันธุ/แม่พันธุ์, เป็นสัตว์เลี้ยง	31
13. ใช้เป็นฟอพันธุ/แม่พันธุ์, เป็นสัตว์เลี้ยง	30
14. สัตว์ป่า	29
15. อยู่ตามธรรมชาติ	20
16. สัตว์ในท้องถิ่น	20
17. เพื่อจำหน่าย, เป็นสัตว์เลี้ยง, เป็นอาหารมนุษย์	18
18. ใช้เป็นฟอพันธุ/แม่พันธุ์, เป็นอาหารมนุษย์	18
19. เป็นสัตว์ป่า	16
20. เป็นสัตว์เลี้ยง, เป็นอาหารมนุษย์	16

## ข้อมูลอาหารที่น่าสนใจประจำถิ่น จำนวน 1,322 รายการ (ข้อมูล ณ วันที่ 31 ธ.ค. 64)

### ประเภทของอาหาร / เครื่องดื่ม

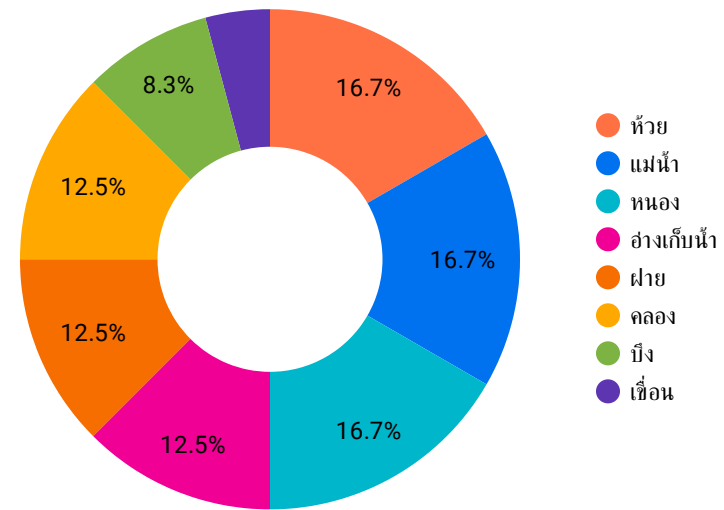


ชื่ออาหาร / เครื่องดื่ม ▲	ส่วนผสมหลัก	เรื่องราว / ความเชื่อ
1. Black cocoa mint	โกโก้ มัน นมสด	-
2. Black magic	โกโก้ดำพรีเมียม นมสด	-
3. Brown sugar milk tea cake	แป้งเค้ก ครีมเค้ก ไซมุกบราวซูการ์	-
4. Mocha cake	แป้งเค้ก ครีมเค้ก ผงมอคค่า	-
5. Winter presso	Blue curacao ลินจ์ ส้ม สับปะรด	-
6. กบทอดกระเทียม	กบ กระเทียม	-
7. กบย่าง	เกลือ	-
8. กระทอนกวน	กระทอนสด , น้ำตาลทราย , แปะแซ , เกลือป่น	ผลิตผลทางการเกษตรอีกชนิดที่นิยมนำมาแปรรูปนั้นคือกระทอนไม่ว่าจะเป็นกระทอนสวนกระทอนบ้านสามารถนำมาแปรรูปได้ทั้งสิ้นไม่ว่าจะเป็นการเชื่อมการดองการเชื่อมเป็นต้นโน่นที่เสนอกระทอนกวน-กระทอนหยี
9. กระทอนกวน	กระทอน , แปะแซ , เกลือ	-

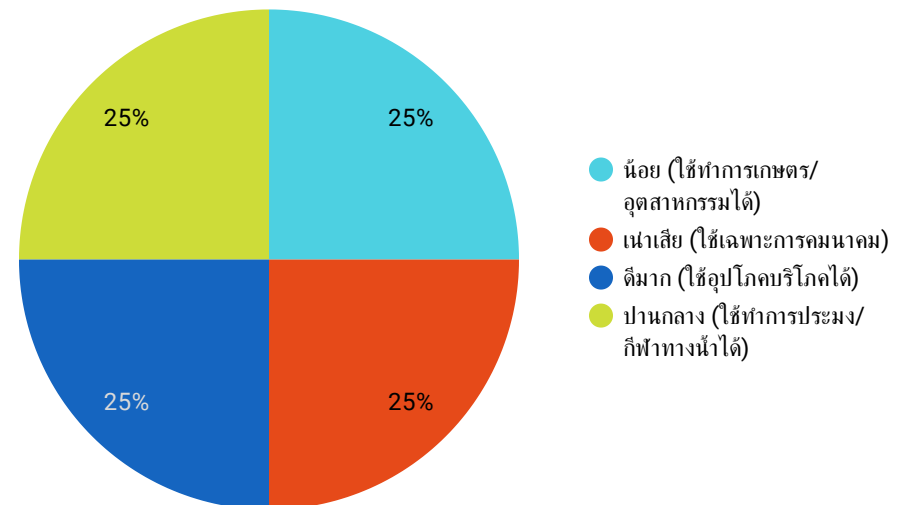
## ข้อมูลแหล่งน้ำในท้องถิ่น จำนวน 433 รายการ (ข้อมูล ณ วันที่ 31 ธ.ค. 64)

ชื่อแหล่งน้ำ	ช่วงเวลาที่ มีน้ำ (เดือน)	ช่วงเวลาที่น้ำแห้ง (เดือน)
1. ไหลห้วย	1	-
2. ไร่ตู่	1	-
3. โยสอแต่ไกล	6	-
4. โคกหนองนาโมเดลหมู่ 4	6	3
5. โครงการอนุรักษ์ฟื้นฟูแหล่งน้ำบ้านวังไคร้	1	4
6. โครงการอนุรักษ์ฟื้นฟู อ่างเก็บน้ำห้วยทราย	6	-
7. โคกหนองนา โมเดลหมู่2	7	11
8. โคกหนองนาโมเดลหมู่ 7	6	1
9. โคกหนองนาโมเดลหมู่ 3	6	3
10. โคกหนองนาโมเดล.1	7	-
11. แหล่งหนองปะแดง	4	1
12. แหล่งน้ำหนองกลางดง	1	-
13. แหล่งน้ำปะปาสาวบ้านหมู่ที่6เด่นมะขาม	5	3
14. แหล่งน้ำประตูสามนาง	5	3
15. แหล่งน้ำคลองวังเจ้า, ฝ่ายหน้าฟาร์ม	7	3
16. แหล่งน้ำ หมายเลข16	7	3
17. แหล่งน้ำ หมายเลข13	8	3
18. แหล่งน้ำในชุมชน	6	1
19. แม่ทะเลโพธิ์ไกล	6	-

### ประเภทของแหล่งน้ำ

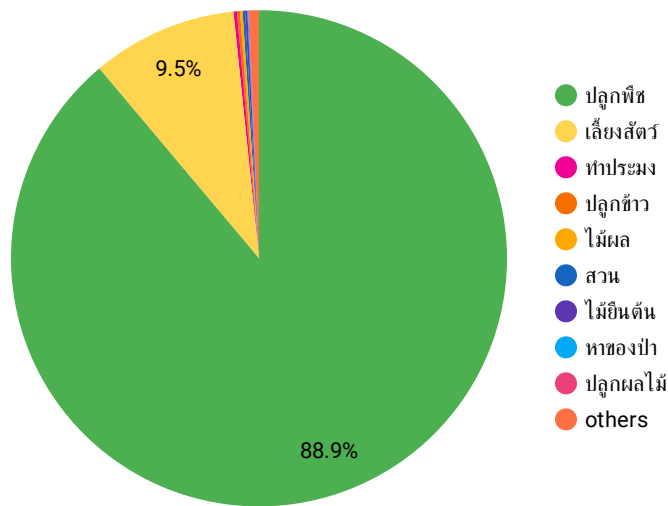


### คุณภาพของน้ำ

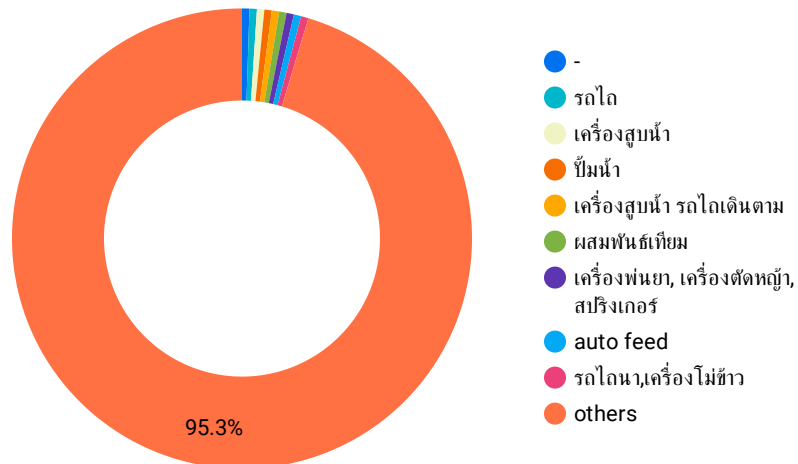


## ข้อมูลเกษตรกรในพื้นที่ จำนวน 3,584 รายการ (ข้อมูล ณ วันที่ 31 ธ.ค. 64)

### ประเภทของการเกษตร



### ระบบหรือเทคโนโลยีที่ใช้

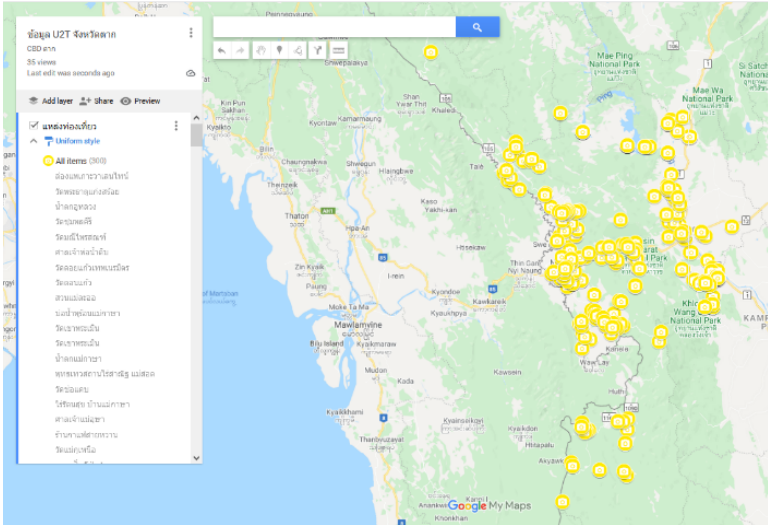
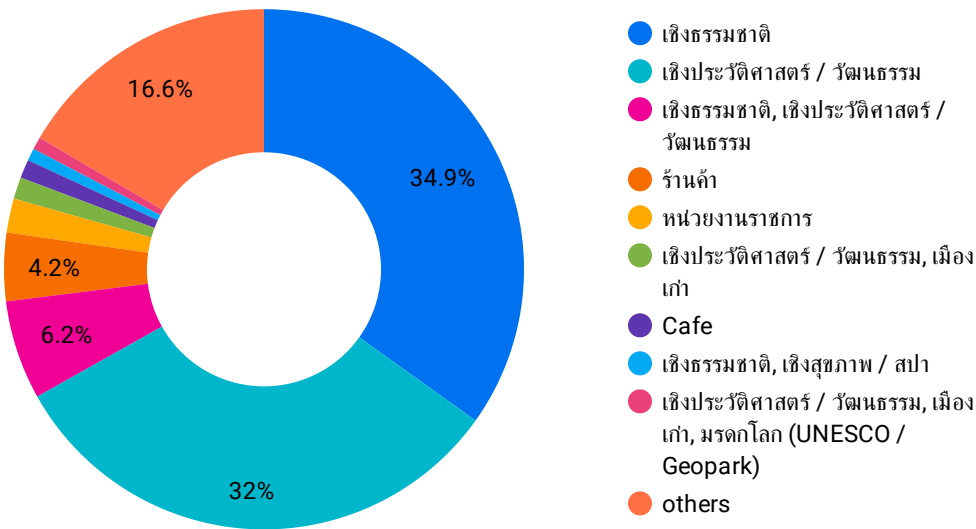


รายการพืช / สัตว์	พื้นที่ (ไร่)	รายได้เฉลี่ยต่อปี (บาท)
1. หน่อไม้ฝรั่ง	150	19,200,000
2. ข้าวโพด	35	10,670,000
3. ข้าวโพด	30	8,390,000
4. ข้าวโพด	20	7,120,000
5. ทุเรียน กล้วย	200	5,000,000
6. สวนทุเรียน	25	4,000,000
7. อโวคาโด, กล้วย, มะม่วง, ฝรั่ง, ฝรั่งสวนครัว, เงาะ, ลองกอง, นาข้าว, ข้าวโพด, ชะอม	68	4,000,000
8. ข้าวโพด	10	3,835,000
9. ข้าวโพด	15	3,391,000
10. ไร่ส้ม	100	3,000,000
11. พริก, อะโวคาโด, ฝรั่ง	15	3,000,000
12. ดอกดาวเรือง	10	2,900,000
13. ข้าวโพด	19	2,725,000
14. ข้าวโพด	16	2,570,000
15. เงาะ	31	2,500,000
16. ข้าวโพด	13	2,217,000
17. ข้าวโพด	7	2,072,500
18. ปลูกข้าวโพด	20	2,000,000

## ข้อมูลแหล่งท่องเที่ยว จำนวน 519 รายการ (ข้อมูล ณ วันที่ 31 ธ.ค. 64)

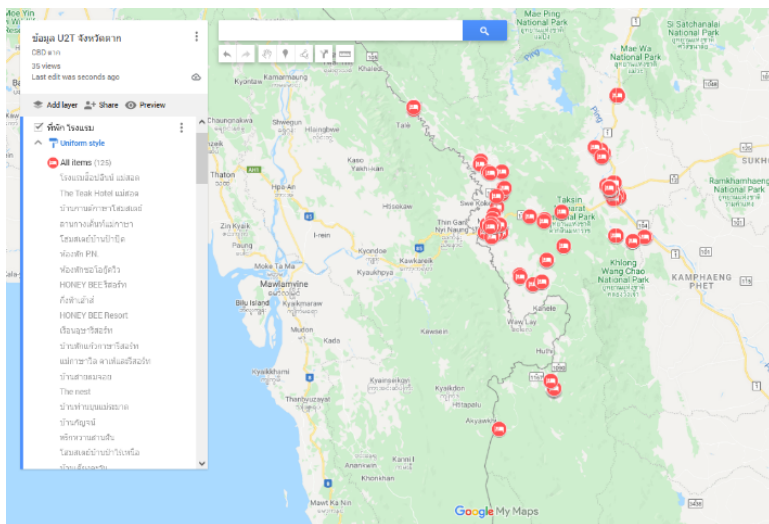
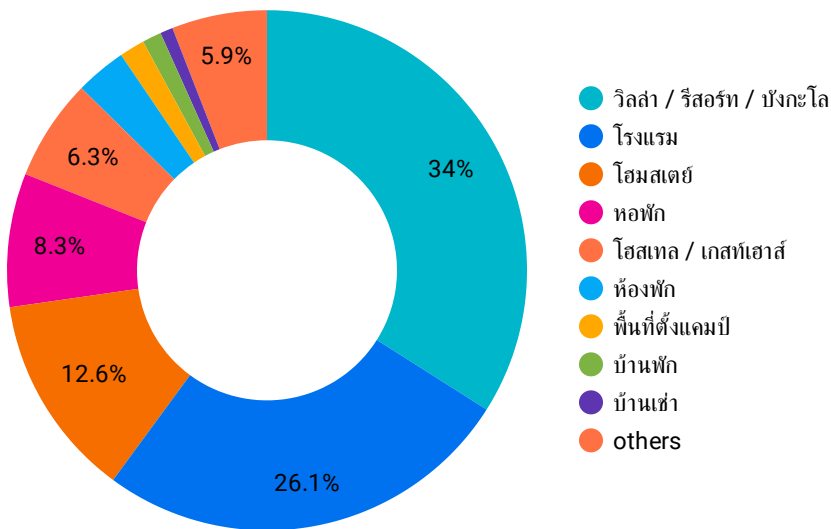
ชื่อสถานที่ท่องเที่ยว	สิ่งอำนวยความสะดวก	จำนวนที่จอดรถ (คัน)
1. ไระแสงสุวรรณ	มีห้องน้ำ, มีที่จอดรถ	-
2. ไระเบญจกาญ	มีห้องน้ำ, มีที่จอดรถ	5
3. ไระเดยารณ	มีบริการฟรีอินเทอร์เน็ต / Wi-Fi, มีร้านอาหาร, มีห้องน้ำ, มีรถโดยสารสาธารณะ, มีสิ่งอำนวยความสะดวกสำหรับผู้พิการ, มีที่จอดรถ	20
4. ไระเดยารณ	มีบริการฟรีอินเทอร์เน็ต / Wi-Fi, มีร้านอาหาร, มีห้องน้ำ, มีสิ่งอำนวยความสะดวกสำหรับผู้พิการ, มีที่จอดรถ	-
5. ไระอุรรัก	มีห้องน้ำ, มีรถโดยสารสาธารณะ, มีที่จอดรถ	40
6. ไระอามา	มีที่จอดรถ	-
7. ไระหนึ่งตะวันพันดาว	มีร้านอาหาร, มีห้องน้ำ, อนุญาตให้นำสัตว์เลี้ยงเข้าได้, มีที่จอดรถ	30
8. ไระสักระวี	-	-
9. ไระรัตนสุข บ้านแมกษา	มีร้านอาหาร, มีห้องน้ำ, อนุญาตให้นำสัตว์เลี้ยงเข้าได้, มีที่จอดรถ	10
10. ไระณิทิพย์	มีบริการฟรีอินเทอร์เน็ต / Wi-Fi, มีร้านอาหาร, มีห้องน้ำ, อนุญาตให้นำสัตว์เลี้ยงเข้าได้, มีสิ่งอำนวยความสะดวกสำหรับผู้พิการ, มีที่จอดรถ	20
11. ไระพบรักแดนสวรรค์	มีร้านอาหาร, มีห้องน้ำ, มีที่จอดรถ	30
12. ไระปฐมเพชร	มีบริการฟรีอินเทอร์เน็ต / Wi-Fi, มีห้องน้ำ, อนุญาตให้นำสัตว์เลี้ยงเข้าได้, มีที่จอดรถ	-
13. ไระบรรลือทรัพย์	มีร้านอาหาร, มีห้องน้ำ, อนุญาตให้นำสัตว์เลี้ยงเข้าได้, มีที่จอดรถ	10

ประเภทของแหล่งท่องเที่ยว



## ข้อมูลที่ปัก / โรงแรม จำนวน 253 รายการ (ข้อมูล ณ วันที่ 31 ธ.ค. 64)

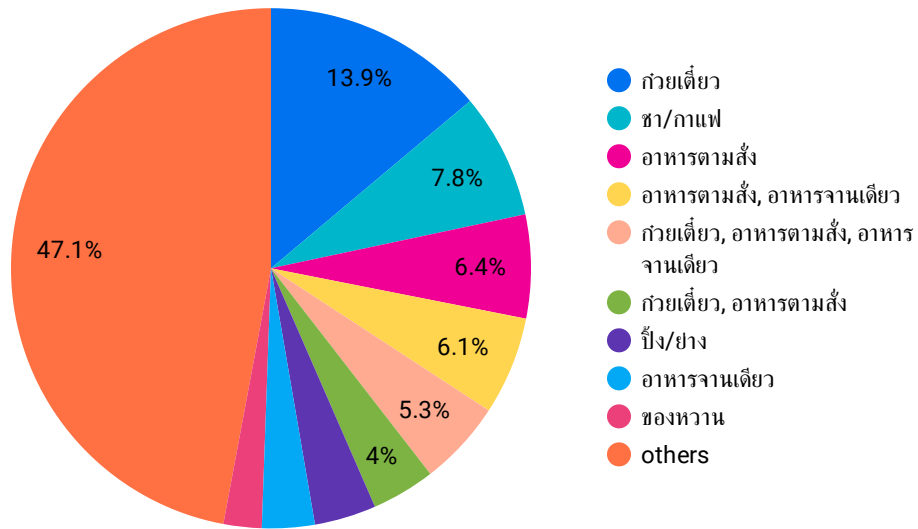
ประเภทของที่พัก



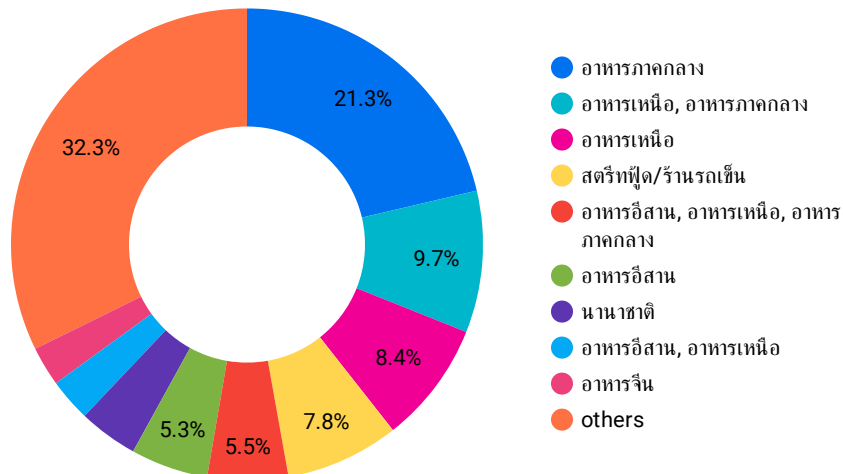
ชื่อที่พัก	สิ่งอำนวยความสะดวก	จำนวนที่จอดรถ (คัน)
1. วิลล่าหน้าและดาวเดือน	มีแผนกต้อนรับบริการ 24 ชั่วโมง, มีบ...	50
2. บีบูแมสสด พรีเมียร์ โฮเทล	มีแผนกต้อนรับบริการ 24 ชั่วโมง, มีบ...	40
3. จิวเนงฝอ ที่พัก	มีแผนกต้อนรับบริการ 24 ชั่วโมง, มีบ...	30
4. บ้านทรัพย์ประสิทธิ์	มีแผนกต้อนรับบริการ 24 ชั่วโมง, มีบ...	30
5. เอราวัณ เพลส	มีแผนกต้อนรับบริการ 24 ชั่วโมง, มีบ...	30
6. ไร่หนึ่งตะวันพันดาว	มีบริการอาหาร, อนุญาตให้สัตว์เลี้ยง...	30
7. พลอยใสรีสอร์ท	มีแผนกต้อนรับบริการ 24 ชั่วโมง, มีบ...	30
8. การ์เด็นฮิลล์รีสอร์ท	มีแผนกต้อนรับบริการ 24 ชั่วโมง, มีบ...	30
9. หมอกฟ้ารีสอร์ท	มีบริการอาหาร, มีบริการฟรีอินเทอร์เน็ต...	30
10. เอือนคำฟ้า	มีแผนกต้อนรับบริการ 24 ชั่วโมง, มีบ...	30
11. พุทธชาติ รีสอร์ท	มีแผนกต้อนรับบริการ 24 ชั่วโมง, มีบ...	30
12. ฟอรัจูนดี แมสสด Fortune D Me...	มีแผนกต้อนรับบริการ 24 ชั่วโมง, มีบ...	30
13. โรงแรมแมสสดซีดีฮิลล์	มีแผนกต้อนรับบริการ 24 ชั่วโมง, มีบ...	30
14. โรงแรมฮ็อปอินน์ แมสสด	มีแผนกต้อนรับบริการ 24 ชั่วโมง, มีบ...	30
15. โรงแรมดวงกมล	มีแผนกต้อนรับบริการ 24 ชั่วโมง, มีบ...	25
16. ฟินอิน โฮเทล	มีแผนกต้อนรับบริการ 24 ชั่วโมง, มีบ...	23
17. โรงแรมปูนกันต์	มีแผนกต้อนรับบริการ 24 ชั่วโมง, มีบ...	23
18. Tewa Loft	มีแผนกต้อนรับบริการ 24 ชั่วโมง, มีบ...	20
19. ห้องพักคุณนงลักษณ์	มีแผนกต้อนรับบริการ 24 ชั่วโมง, มีบ...	20

ข้อมูลร้านอาหารในท้องถิ่น จำนวน 886 รายการ (ข้อมูล ณ วันที่ 31 ธ.ค. 64)

ประเภทร้านอาหาร



สัญชาติอาหาร

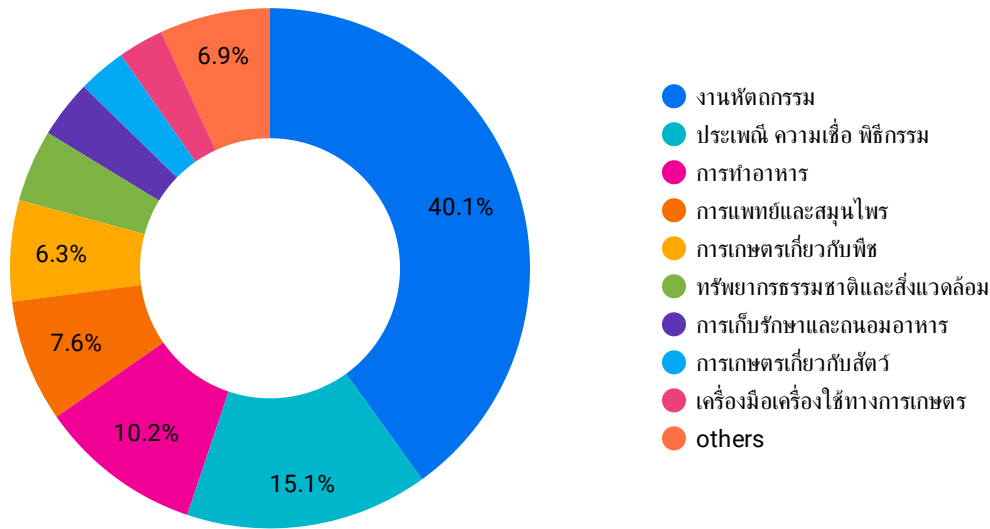


ชื่อร้านอาหาร	เมนูแนะนำ	ข้อมูลสถานที่	จำนวนที่นั่ง
1. พักกาย	อาหารพักกาย	รับชำระด้วย E-Payme...	300
2. ย่างเนย เมืองตาก	จิ้มจุ่ม	รับชำระด้วย E-Payme...	300
3. ไอยราวดี	ยำสั่วพลู, ห่อหมกทะเล, ...	รับชำระด้วย E-Payme...	200
4. ข้าวเมาเป็นข้าวฟ่าง	ออเดิร์ฟพื้นเมือง, ข้าวเกรี...	รับชำระด้วย E-Payme...	200
5. บ้านปึกไม้	ปลาช่อนตะไคร้, แกงคั่ว...	รับชำระด้วย E-Payme...	200
6. บ้านเคียงน้ำ	ลาบกรอบเมืองตาก, ทับ...	รับชำระด้วย E-Payme...	200
7. คาเฟ่ในสวน	ปลาทอดสมุนไพร, หมู...	รับจองโต๊ะสว่างหน้า, นาน...	200
8. คร๊าฟาสองยาง	ต้มยำปลาบับทิม	รับชำระด้วย E-Payme...	100
9. ช่อม่วง Cafe' & Resta...	ห่อหมกปู, ข้าวคลุกกะปิ, ...	รับชำระด้วย E-Payme...	100
10. FLIP	เห่าดง	รับชำระด้วย E-Payme...	100
11. ริมน้ำ คาเฟ่ - Rimnam...	หมูกระทะ	รับจองโต๊ะสว่างหน้า, นาน...	100
12. ก๊อตาคาร ป.เลิศรส	กระเพาะปลาน้ำแดง, ผัด...	รับชำระด้วย E-Payme...	80
13. โกเลี้ยง	ข้าวผัดเหนม	รับชำระด้วย E-Payme...	60
14. แมมปัง ริเวอร์ไซด์	ยำสั่วพลูกุ้งสด, ปลากระ...	รับจองโต๊ะสว่างหน้า, นาน...	60
15. ย่างเนย	หมูหมักหม่าล่า	รับชำระด้วย E-Payme...	60
16. หวังอยู่	หมูตุ๋น	นำเด็กเล็กเข้าใช้บริการไป...	59
17. ก๋วยเตี๋ยวต้มยำน้ำข้นทะเล...	ก๋วยเตี๋ยวต้มยำน้ำข้นทะเล...	รับชำระด้วย E-Payme...	55
18. ก๋วยเตี๋ยวต้มยำน้ำข้นทะเล...	ก๋วยเตี๋ยวต้มยำน้ำข้นทะเล...	รับชำระด้วย E-Payme...	55
19. นกสก็	สก็น้ำ/แห้งทะเล	รับจองโต๊ะสว่างหน้า, นาน...	50

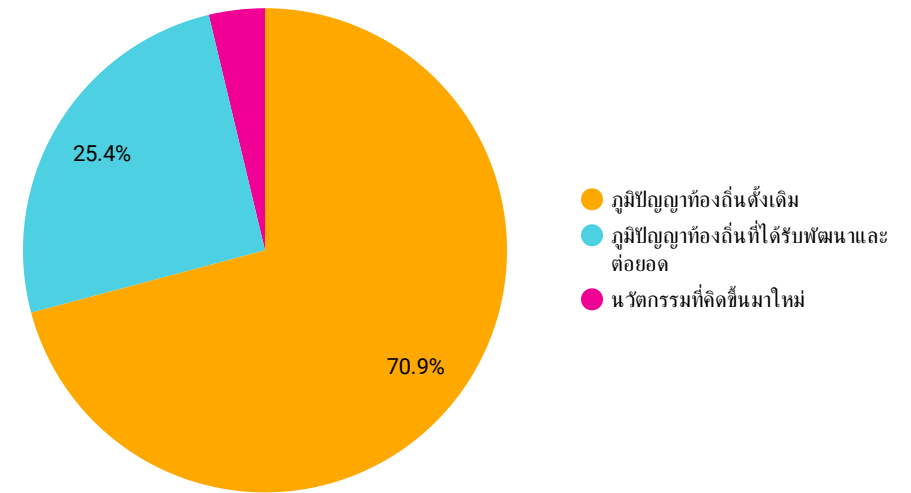


## ข้อมูลภูมิปัญญาท้องถิ่น จำนวน 669 รายการ (ข้อมูล ณ วันที่ 31 ธ.ค. 64)

### ประเภทของภูมิปัญญา



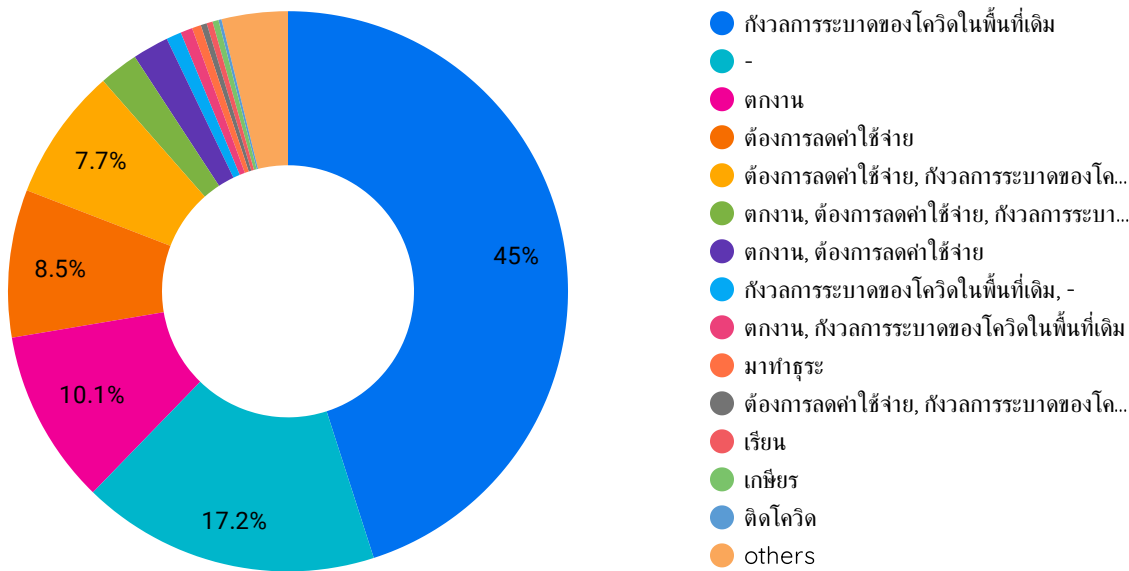
### สถานะของภูมิปัญญาท้องถิ่น



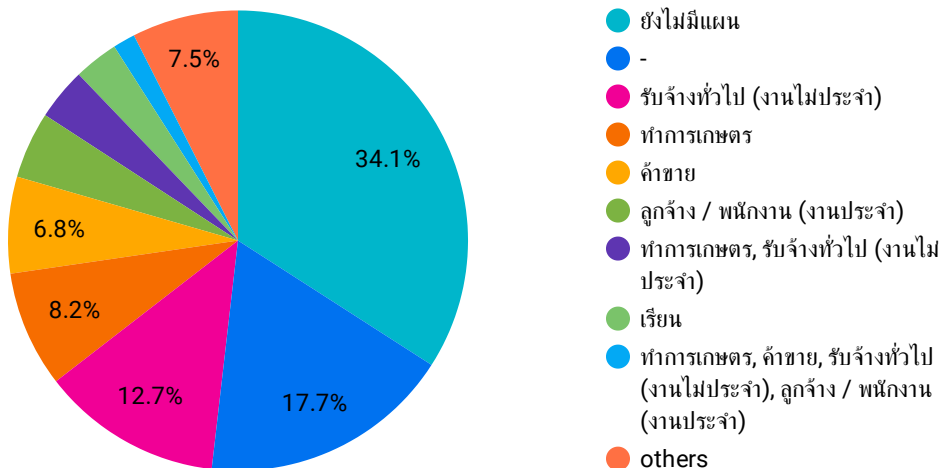
ชื่อภูมิปัญญาท้องถิ่น	ลักษณะเด่น / เอกสภักดิ์	วัตถุดิบ / เครื่องมือ ที่นำมาใช้
1. ไส้เมี่ยง	หอมมะพร้าว กรอบ อร่อย ไม่แข็งมาก	มะพร้าวขูด, ถั่ว
2. ไส้ฮั่ว	ไส้ฮั่ว เป็นอาหารพื้นเมืองทางภาคเหนือ, ฮั่ว หมายถึง ไส้ไส้, แทรก, ชัดไว้ตรงกลาง ปกติทำจากเนื้อหมอบด, ปรุงแต่งรสชาติตามท้องถิ่น, อาหารพื้นบ้านจานเด็ดอย่างหนึ่งของชาวล้านนา, ซึ่งมีรสชาติเป็นที่ติดอกติดใจกันทั่วไปในหมู่ชาวไทยล้านนาและคนภาคอื่น ๆ	-
3. ไส้กรอก	กรอบนอกนุ่มใน ไส้แน่น	ไส้หมู ข้าว ไข่เส้น หมูสับ
4. ไขมันสำปะหลัง	ปลูกมันสำปะหลัง	มันสำปะหลัง
5. ไร่ข้าวโพด	การปลูกข้าวโพด	เมล็ดพันธุ์ข้าวโพด
6. ไร่ข้าวโพด	-	เมล็ดข้าวโพด
7. ไร่ข้าวโพด	การเกษตรที่อยู่คู่กับคนในพื้นที่	ไร่ข้าวโพด
8. ไร่ข้าวโพด	การปลูกข้าวโพด	ข้าวโพด

## ข้อมูลผู้ที่ย้ายกลับบ้านเนื่องจากสถานการณ์ COVID-19 จำนวน 575 รายการ (ข้อมูล ณ วันที่ 31 ธ.ค. 64)

### สาเหตุที่ย้ายกลับบ้าน



### แผนในชีวิตที่จะทำเมื่อกลับมามีบ้าน



ความช่วยเหลือที่อยากได้รับ	ระดับการศึกษา	Record Count
1. มีเงินเยียวยา, ได้รับประกัน COVID, ตั...	-	53
2. -	-	52
3. มีเงินเยียวยา	มัธยมศึกษา	48
4. มีเงินเยียวยา	ประถมศึกษา	42
5. มีเงินเยียวยา, ต้องการวัคซีน	ประถมศึกษา	34
6. มีเงินเยียวยา, ได้รับประกัน COVID, ตั...	ปริญญาตรี	22
7. หางานให้	มัธยมศึกษา	20
8. มีเงินเยียวยา, ได้รับประกัน COVID, ตั...	ประถมศึกษา	19
9. มีเงินเยียวยา, ต้องการวัคซีน	มัธยมศึกษา	19
10. มีเงินเยียวยา, ได้รับประกัน COVID, ตั...	มัธยมศึกษา	18
11. มีเงินเยียวยา	ปริญญาตรี	16
12. หางานให้, พักชำระหนี้, มีเงินเยียวยา	มัธยมศึกษา	15
13. พักชำระหนี้	มัธยมศึกษา	15
14. ต้องการวัคซีน	ปริญญาตรี	10
15. หางานให้, พักชำระหนี้, มีเงินเยียวยา	ปริญญาตรี	10
16. หางานให้, มีเงินเยียวยา	มัธยมศึกษา	10
17. มีเงินเยียวยา, ต้องการวัคซีน	ปริญญาตรี	10
18. หางานให้, พักชำระหนี้, เงินกู้ดอกเบี้ย...	ปริญญาตรี	9
19. ต้องการวัคซีน	มัธยมศึกษา	9
20. พักชำระหนี้, มีเงินเยียวยา, ได้รับประ...	มัธยมศึกษา	8